

VINTAGE STONE®  
ヴィンテージストーン

施工事例集 Vol.1

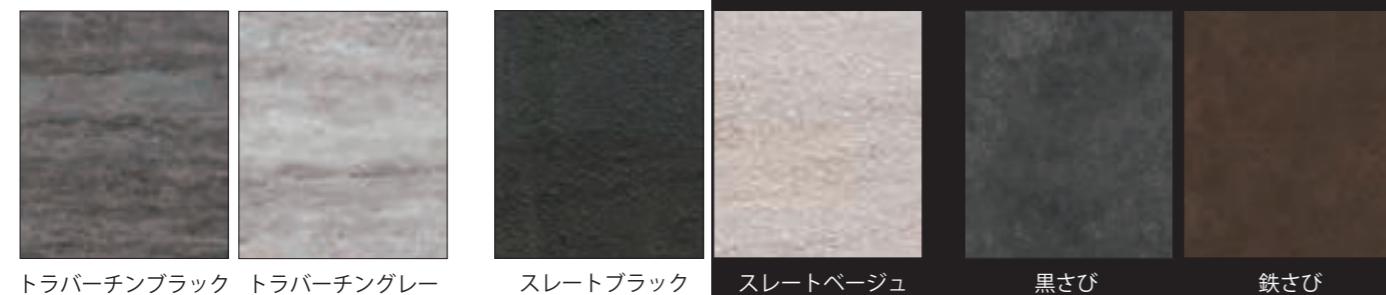
プロが認める、  
業界随一の  
セラミック  
テクスチャー

# VINTAGE STONE®

ヴィンテージストーン

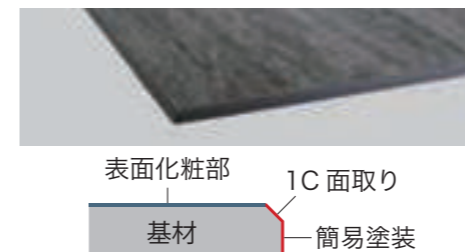
独自立体印刷成型により、  
模様だけでなく  
石の肌触りをも再現しました。  
多くのデザイナーを唸らせた  
本物以上の質感を。

※不燃認定番号 国土交通大臣認定 NM-4238  
基材：繊維強化セメント板



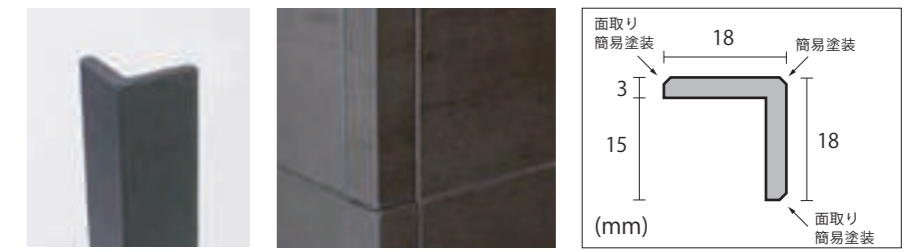
トラバーチンブラック   トラバーチングレー   スレートブラック   スレートベージュ   黒さび   鉄さび

## ■ 四方 1C 面取簡易塗装仕様



※900×600mm、600×300mmのみ対応予定。

## ■ 納まり 専用出隅材 (H600mm/ H300mm)



専用出隅材

施工の様子

出隅材 断面形状

## ■ 表面性能

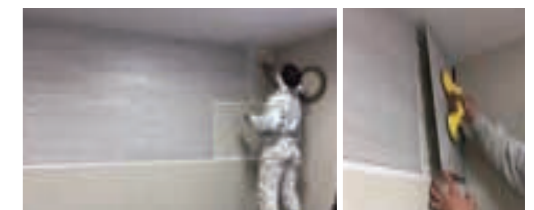
硬度	鉛筆硬度 3H	お手入れ性 (拭き取り)	水性青インキ、人工垢：◎ (中性洗剤) マッキー黒：◎ (メタノール) 靴墨、赤クレヨン：◎ (ラッカーシンナー)
耐候性	耐候性試験 2500 時間 (S-UV250 時間) 結果 ΔE=0.7		

仕様・価格	厚さ 3 mm	サイズ		原板(900×2400mm)	出隅材	出隅材
		900 × 600mm	600 × 300mm		(18+18) × 600mm	(18+18) × 300mm
	m <sup>2</sup> 参考単価	16,500 円 / m <sup>2</sup>	—	13,200 円 / m <sup>2</sup>	—	—
	梱包	4 枚 / 箱	8 枚 / 箱	1 枚 / 箱	4 本 / 箱	8 本 / 箱
備考	四方 1C 面取簡易塗装仕様。 タッチアップ塗料を同梱可能。 端材(300×2400mm)1枚または 300×300mm 8枚)も提供可能。					
品番	トラバーチンブラック	KDFS-22-96	KDFS-22-63	—	KDFS-22-6L	KDFS-22-3L
	トラバーチングレー	KDFS-21-96	KDFS-21-63	—	KDFS-21-6L	KDFS-21-3L
	スレートブラック	KDFS-26-96	KDFS-26-63	KDFS-26-924	KDFS-26-6L	KDFS-26-3L
	スレートベージュ	KDFS-25-96	KDFS-25-63	KDFS-25-924	KDFS-25-6L	KDFS-25-3L
	黒さび	—	—	KDFS-32-924	—	—
	鉄さび	—	—	KDFS-31-924	—	—

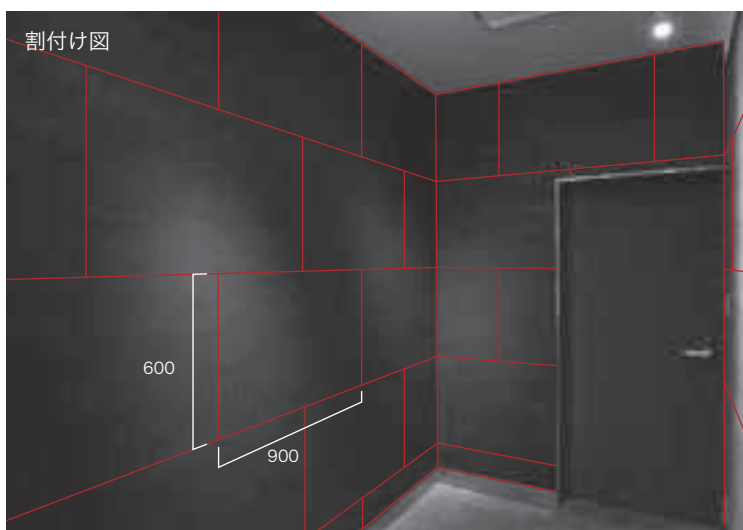
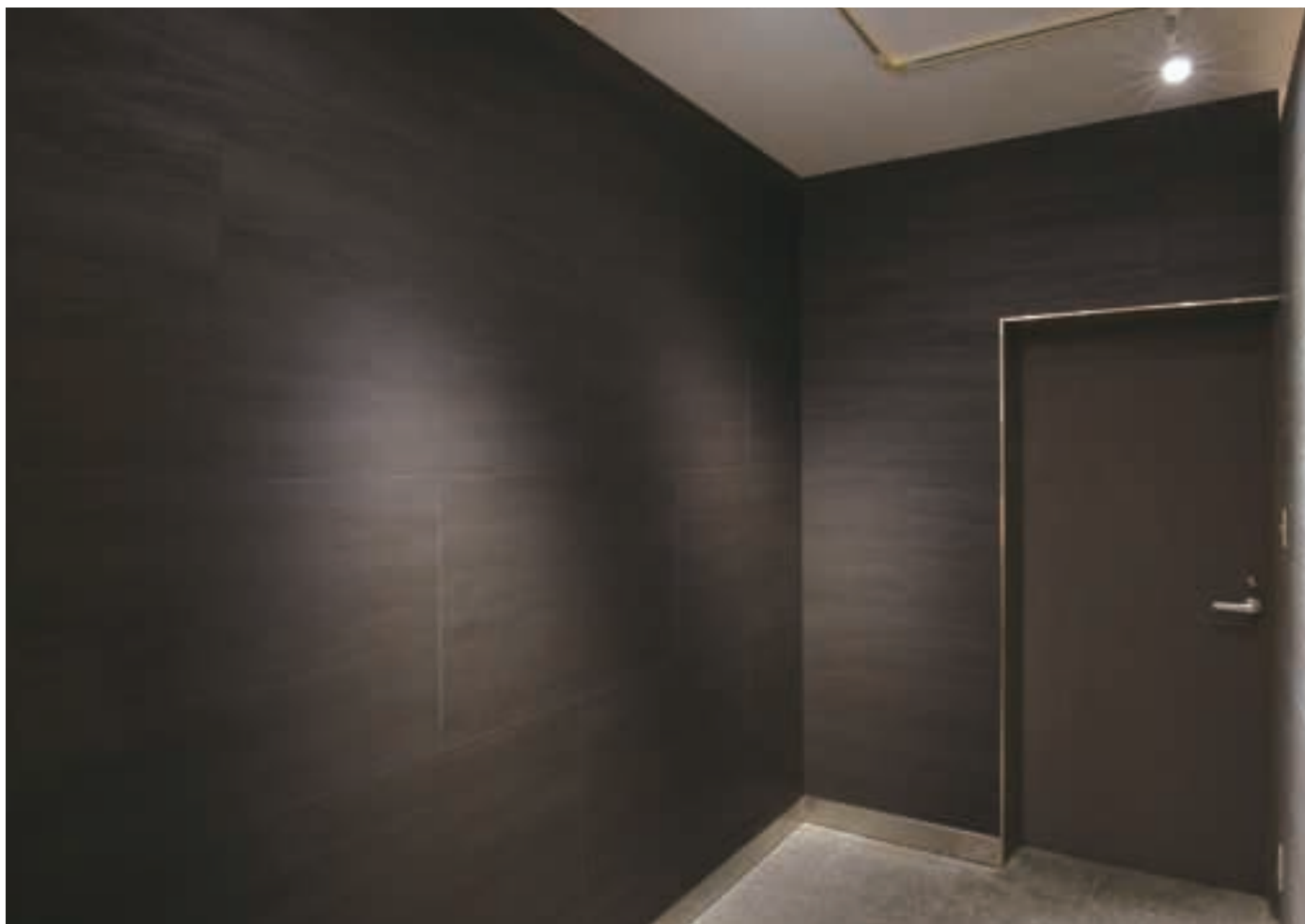
## 施工・調達・現場対応

従来の TM 工法だから施工が容易、短工期で  
さらなるコストダウン実現  
調達利便性、品質の安定した日本製

ヴィンテージストーン施工の様子







## 事務所棟内展示室 (リノベーション)

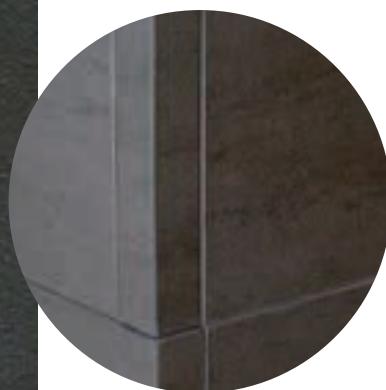
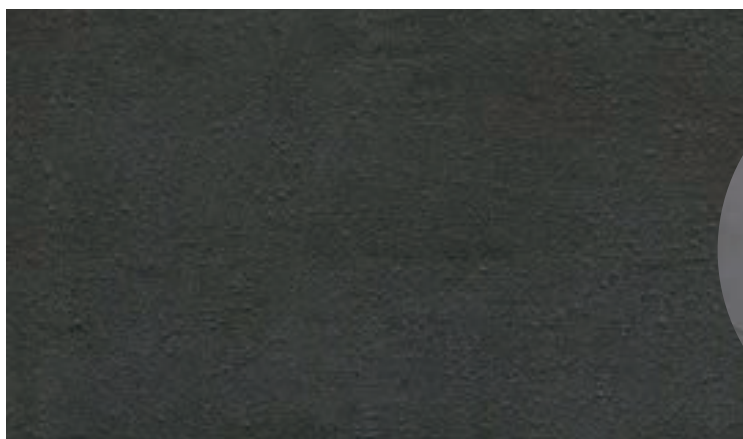
近畿地区 株式会社キョーテック インテリア事業部

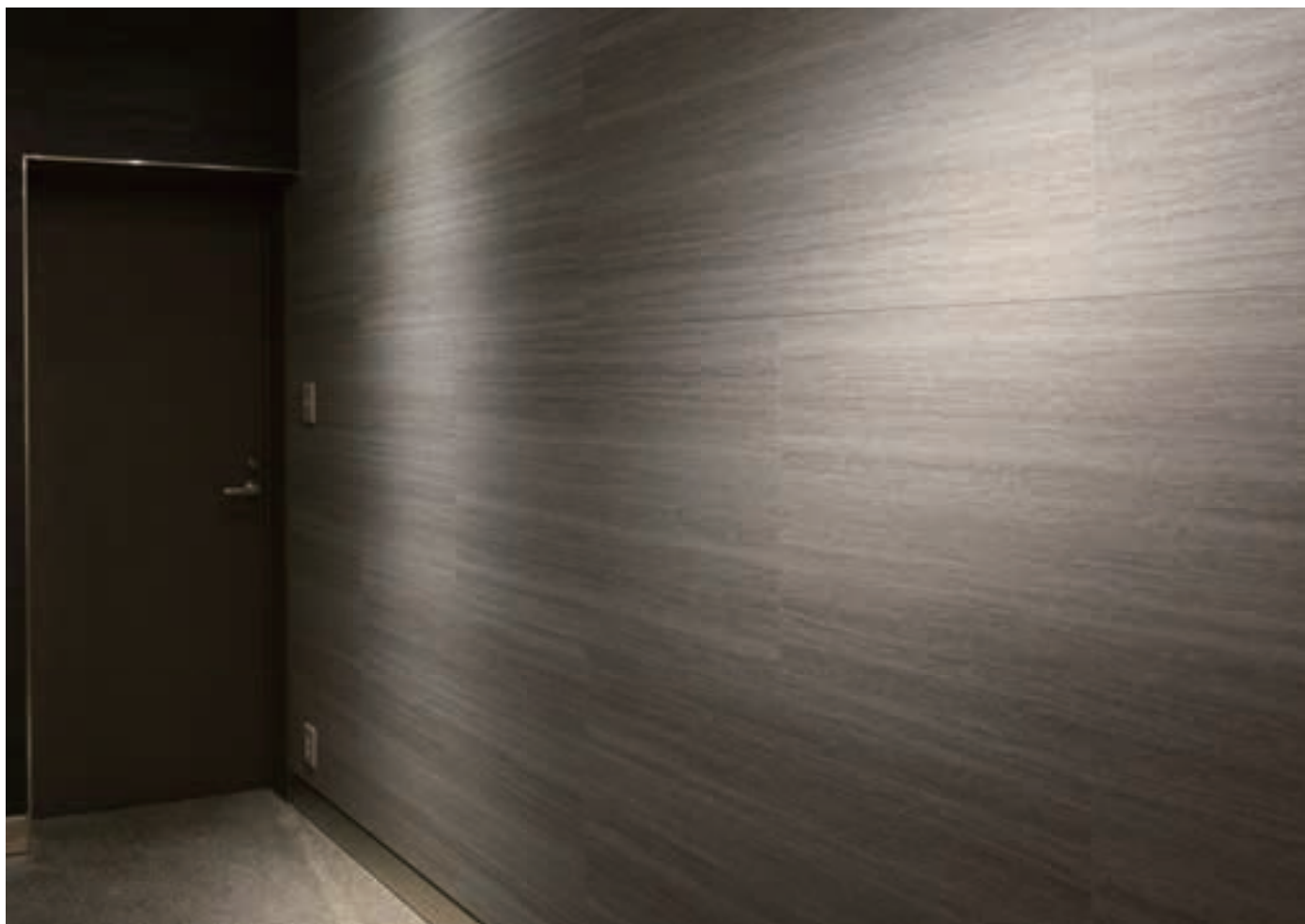
使用製品名：スレートブラック

900×600(mm)

施工面積：11 m<sup>2</sup>

施工日：2017年5月





## 事務所棟内展示室 (リノベーション)

近畿地区 株式会社キョーテック インテリア事業部

使用製品名：トラバーチングレー  
900×600(mm)

施工面積：8㎡

施工日：2017年5月





## 事務所棟エントランス(リノベーション)

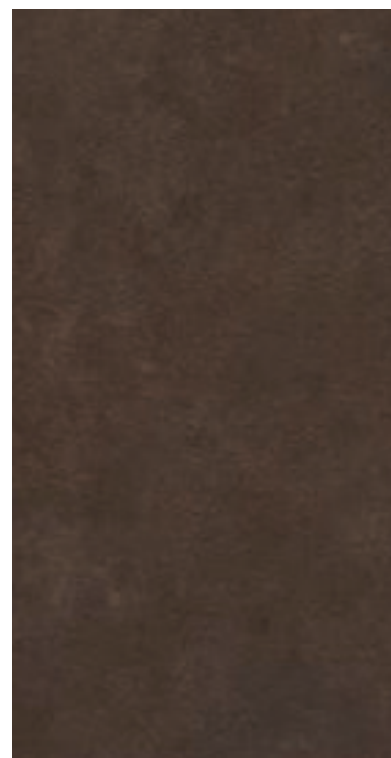
近畿地区 株式会社キョーテック インテリア事業部

使用製品名：鉄さび

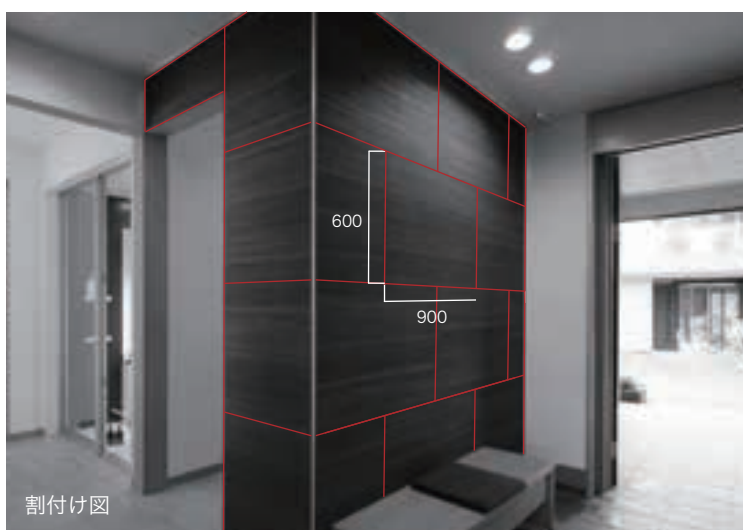
900×2100(mm)

施工面積：12㎡

施工日：2017年11月







## 住宅展示場（新築）

東海地区 大手住宅メーカー様

使用製品名：トラバーチンブラック

900×600(mm)

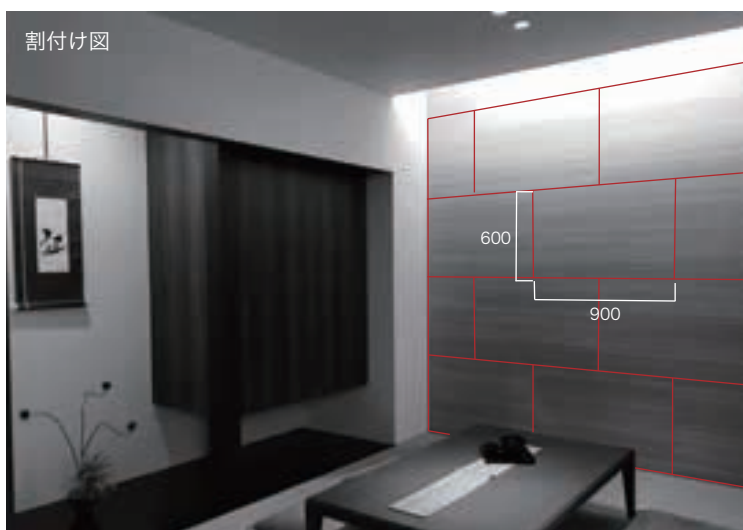
施工面積：43㎡

施工日：2018年4月





割付け図



## 戸建住宅（新築）

東海地区 大手住宅メーカー様

使用製品名：トラバーチングレー  
900×600(mm)

施工面積：13㎡

施工日：2018年4月





## 戸建住宅（新築）

東海地区 大手住宅メーカー様

使用製品名：トラバーチングレー

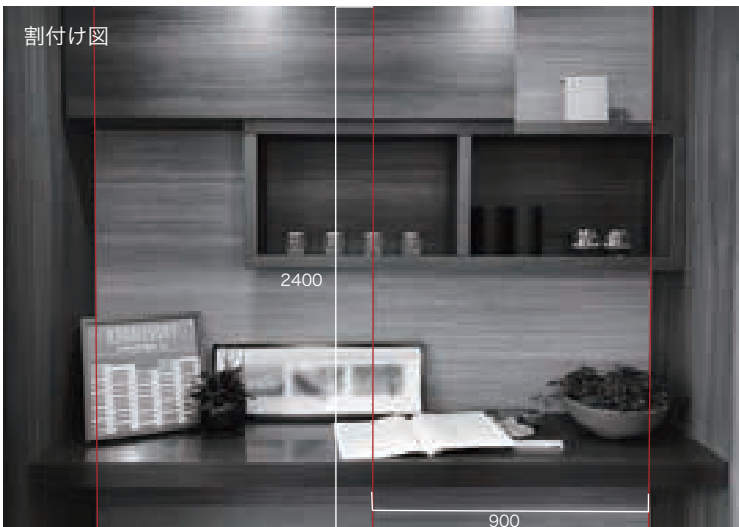
900×2400(mm)

施工面積：6㎡

施工日：2018年4月







## 戸建住宅（新築）

東海地区 大手住宅メーカー様

使用製品名：トラバーチングレー  
900×2400(mm)

施工面積：6㎡

施工日：2018年4月





## 住宅展示場（新築）

東海地区 大手住宅メーカー様

使用製品名：スレートベージュ  
900×600(mm)

施工面積：17㎡

施工日：2018年4月





割付け図

## 住宅展示場（新築）

関東地区 大手住宅メーカー様

使用製品名：スレートベージュ  
900×2400(mm)

施工面積：22 m<sup>2</sup>

施工日：2018年4月







## 住宅展示場（新築）

関東地区 大手住宅メーカー様

使用製品名：スレートベージュ  
900×2400(mm)

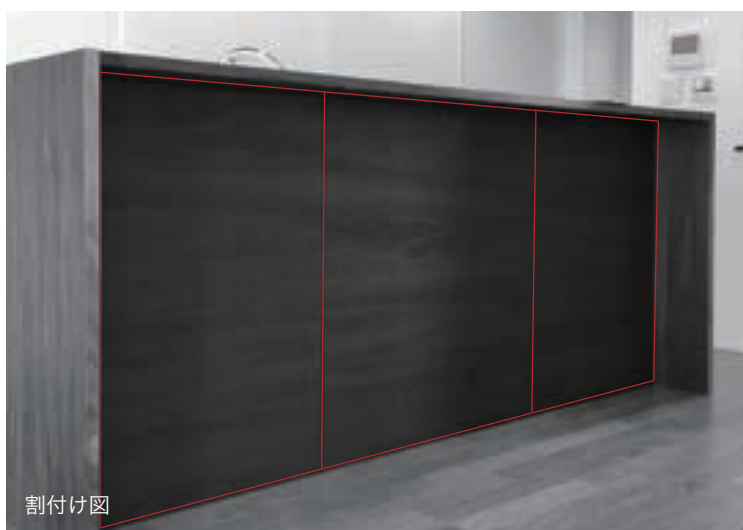
施工面積：22㎡

施工日：2018年4月



割付け図





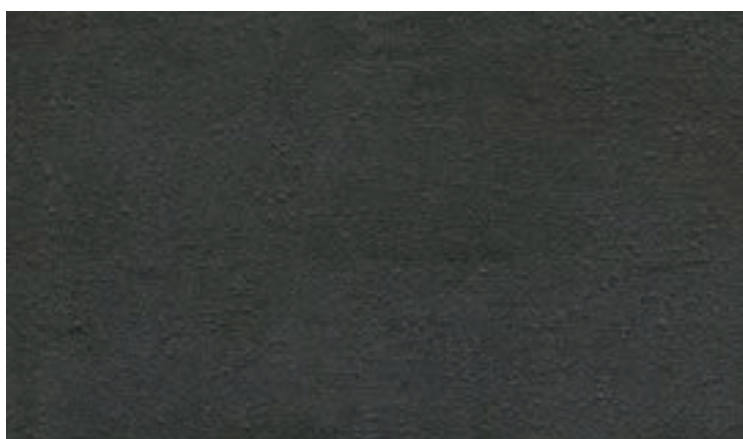
## 戸建住宅（新築）

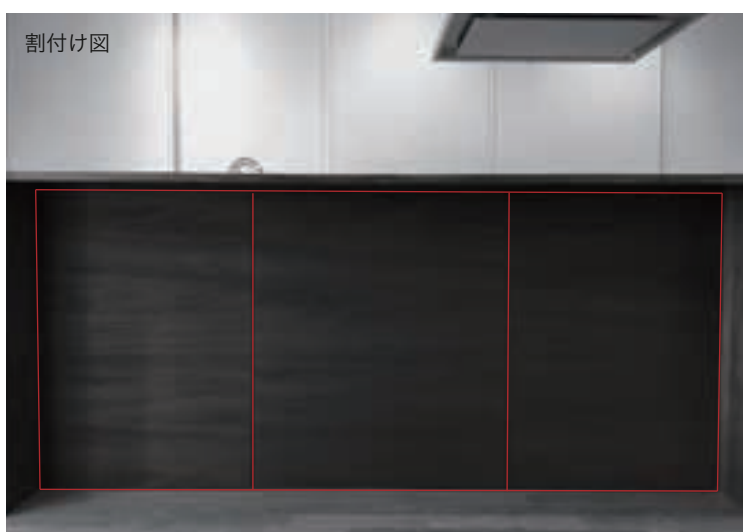
中国地区 大手住宅メーカー様

使用製品名：スレートブラック  
900×2400(mm)

施工面積：4㎡

施工日：2018年4月





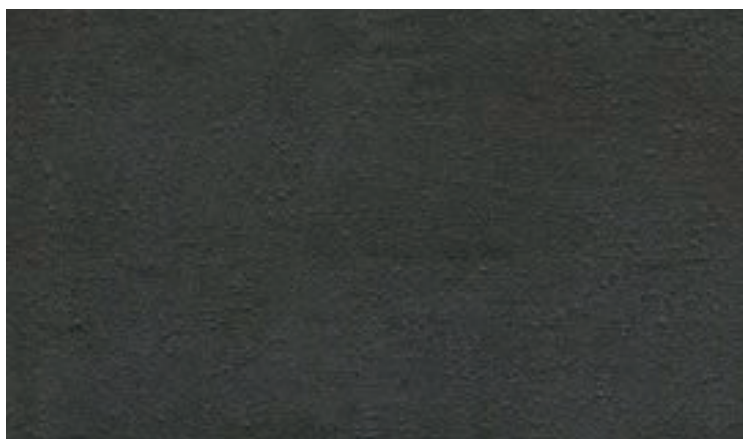
## 戸建住宅（新築）

中国地区 大手住宅メーカー様

使用製品名：スレートブラック  
900×2400(mm)

施工面積：4㎡

施工日：2018年4月







## 集合住宅（新築）

近畿地区 大手住宅メーカー様

使用製品名：スレートベージュ  
600×300(mm)

施工面積：6㎡

施工日：2017年9月



# KYOLITE 株式会社 キョーライト

## 東京支店

〒104-0032 東京都中央区八丁堀 2丁目 6番 1号 日本生命東八重洲ビル 9F  
TEL 03(5541)2271(代) FAX 03(5541)2280  
E-mail : tokyo@kyolite.co.jp

## 大阪支店

〒531-0072 大阪市北区豊崎 2丁目 7番 9号 豊崎いずみビル 5F  
TEL 06(6375)1072(代) FAX 06(6375)1172  
E-mail : oosaka@kyolite.co.jp

## 福岡支店

〒812-0013 福岡市博多区博多駅東 1丁目 12番 17号 五幸ビル 1F  
TEL 092(483)8711(代) FAX 092(483)8721  
E-mail : fukuoka@kyolite.co.jp

## 製造 株式会社キョーテック インテリア事業部

〒621-0027 京都府亀岡市曾我部町犬飼馬ノ上 1番地  
TEL 0771(23)0661(代) FAX 0771(23)0664  
E-mail : kyotec1@gold.ocn.ne.jp

ISO9001/14001



JTCCM  
[QS/EMCA]

RQ0517,RE0287

認証範囲：キョーライト  
キョーテック本社及び  
インテリア事業部

※印刷物と実物では色柄が異なります。実物の商品サンプルなどでお確かめ  
ください。  
※改良のため予告なしに変更することがあります。